

## **DIFERENTES SALIDAS DEL CONTRATAQUE**

Antonio Navas Aranda

En la actualidad y como cada día veo el baloncesto con más equipos defendiendo a todo campo y realizando distintos tipos de presiones, cosa que me agrada, se me antoja fundamental que los equipos tengan un orden para salir de dicha trampa defensiva.

No soy partidario de guiar al jugador y describir en que posición deben de moverse a cada paso o metro que recorran de su campo de ataque. Prefiero, dar unas premisas de cómo han de situarse cada jugador, y a partir de ahí dar unas normas básicas, un juego por conceptos, para terminar de subir la pelota.

Pero lo fundamental en un principio y más para categorías formativas es una disposición inicial.

Voy a desarrollar en éste artículo algunas de las diferentes salidas que hemos trabajado tanto en los diferentes equipos donde he estado, como en las diferentes selecciones con las que he tenido el privilegio y honor de trabajar.

Nuestro primer objetivo es sacar el balón jugado desde nuestra defensa a nuestro campo de ataque. Para ello la primera premisa es la TRANQUILIDAD. El equipo contrario intenta cambiar el ritmo del partido, para hacernos caer al nuestro en una precipitación, por lo tanto hay que tener paciencia y nunca prisa.

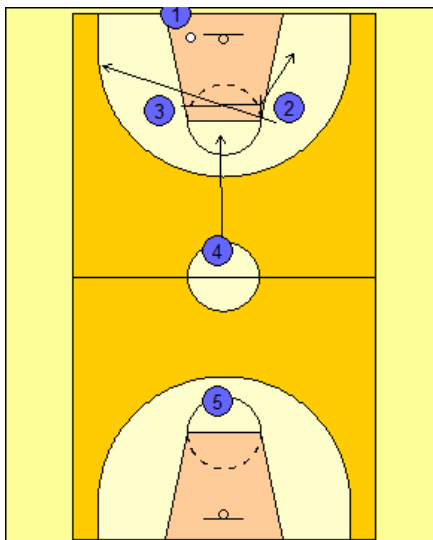
Una vez conseguido esto, nunca cometeremos la injusticia de no intentar jugar una superioridad si nos viene al caso. Eso sí, sin precipitarnos en nuestra toma de decisiones, pues nuestro primer objetivo debe de seguir siendo pasar al campo de ataque.

No debemos de confundir la salida de presión, con el contrataque o la transición.

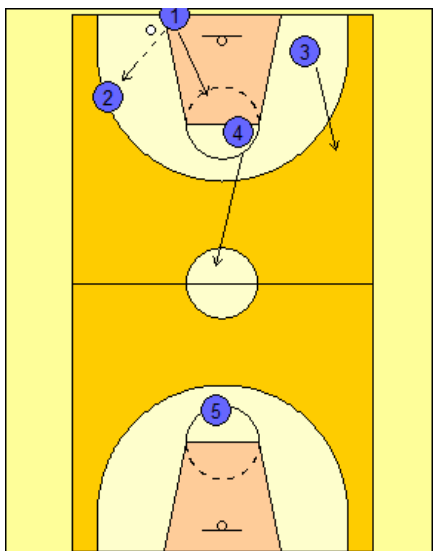
### **ROTURA CONTRA PRESIÓN INDIVIDUAL**

**Gráfico 1:** El base saca de fondo, mientras que 2 y 3 se cruzan o realizan un bloqueo y se abren para recibir a los laterales,

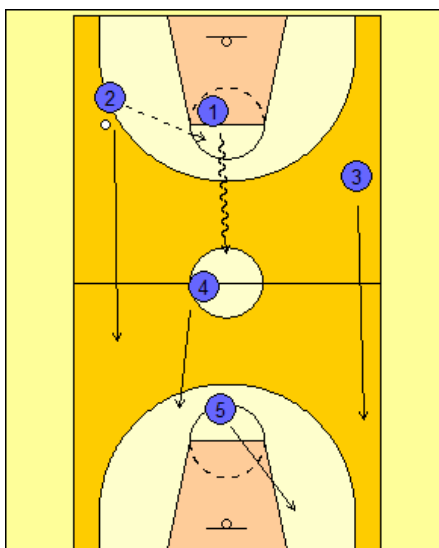
mientras tanto el hombre alto de medio campo aparece en línea de tiros libres dando una línea de pase más.



**Gráfico 2:** el base pone el balón en juego en cualquiera de las tres opciones que se han creado, cogiendo rápidamente el centro para que le devuelvan el balón y así dejarle espacio para poder romper la presión en 1X1.

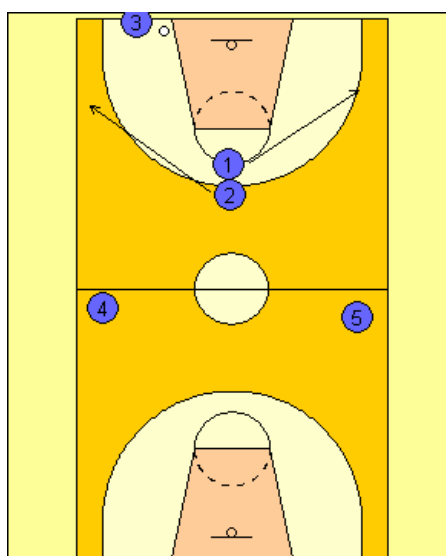


**Gráfico 3:** el base recibe en el centro el balón en carrera y rompe la presión 1X1, mientras que el resto de jugadores acompañan al hombre con balón dejándole espacio para poder sacar la presión.

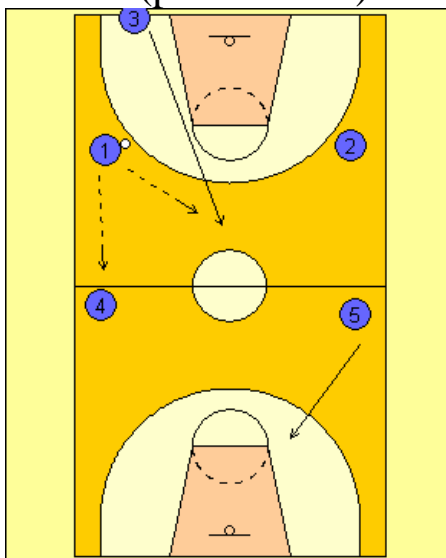


### **OTRO SISTEMA DE SALIDA DE PRESION**

**Gráfico 1:** Saca 3, 1 y 2 se ponen uno detrás de otro. El de atrás coge por la cintura al de delante y lo manda para un lado, mientras el va al lado contrario. 4 y 5 el medio campo de ataque



**Gráfico 2:** Una vez que saca, 3 coge el centro, como si fuese un 5 en el dado, así mantenemos siempre dos posibles líneas de pase, hacia 3 (pase central) o hacia pivót (pase lateral)



**Gráfico 3:** Ya sacado el balón, la norma es pasar al lado contrario de donde he recibido, e intentar culminar con pases. Si no recibe 1 ni 2, el pivót 4 baja a recibir de 3, y 3 ocuparía su posición, y estaríamos igual

