

## **¿ PROBLEMAS PARA PONER EL BALÓN EL JUEGO?.-**

Cuantos partidos en categoría de Mini-basket e infantiles, vemos que los jugadores después de que un equipo haya conseguido canasta, tienen problemas para poner el balón en juego, ya que el equipo contrario les presiona en toda la pista y no pueden pasar de media cancha, les roban el balón constantemente y el otro equipo les sigue presionando y prácticamente no les deja jugar; que desesperación para los chavales y para el entrenador, acabando el resultado 50- 0. Y también vemos como el compañero que está dentro de la cancha le coge el balón, al que está sacando y se lo quita de las manos, esto no se puede hacer.

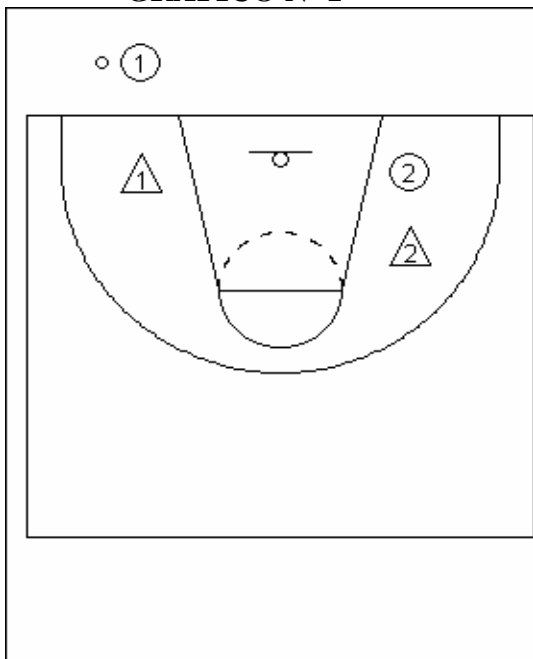
## **¿ CÓMO SOLUCIONAR ESTE PROBLEMA?.-**

Voy a daros varias ideas: 1ª- Tenéis que saber que después de que el equipo contrario, a conseguido un cesto, vuestro jugador o jugadores que tengáis ha signado para poner en balón en juego, le tenéis que decir o enseñar que puede poner en balón en juego desde cualquier lado de la línea de fondo y moverse con el balón cogido en todo el ancho que ocupa la línea de fondo.- **¡OJO!** Cuidado que muchos jugadores a la hora de sacar, pegan con el balón en la parte posterior del tablero, le enseñáis que miren en donde están colocados y que sea fuera de el ancho del tablero, para que no suceda la anteriormente descrito

2ª- Los jugadores o jugador que ponga el balón en juego, para mi opinión deben hacerlo desde el balón cogido por encima de la cabeza y si tienes un jugador grande, mejor visión tendrá para dar el pase y poner el balón el juego; también le inculcáis que puede fintar el pase arriba y ponerlo picado abajo o al revés.-

3ª.- Esta ha quedado en desuso, pero es bastante efectiva y un poco arriesgada a la hora de hacerla; consiste en que un jugador que está dentro del campo se salga para fuera, siempre hablando de la línea de fondo y el compañero que tenga el balón le de un pase y el que ha dado el pase se incorpore a la pista y el que tiene ahora el balón, a su vez le da un pase al que se ha incorporado al juego, suele ser bastante sorpresivo para el otro equipo.

**GRÁFICO N° 1**



**GRÁFICO N° 2**

