

SISTEMA DE ATAQUE CONTRA DEFENSA INDIVIDUAL



Este sistema ofensivo es una evolución de una idea primigenia del entrenador estadounidense Dean Smith utilizada en sus últimas épocas con la Universidad de North Carolina, que no es otra que sobrecargar con el base e intercambiar los postes para dejar un buen aclarado.

En este caso, intentaremos jugar previamente una opción entre hombres altos, para posteriormente jugar el aclarado. Además continuamos con un doble bloqueo por el fondo para este mismo jugador en caso de que tampoco se pueda jugar el aclarado.

Es un sistema de ataque relativamente sencillo, pero que solo se puede utilizar (o al menos se debe utilizar) con jugadores que dominen conceptos de juego básicos y posean un buen nivel a la hora de ejecutar fundamentos individuales. Con respecto al timing, no es necesario realizarlo a toda velocidad. Incluso hacerlo despacio, marcando bien los bloqueos y realizando buenos cambios de ritmo, sería lo más productivo.

Desglose del ataque.

Comenzará con un “Set” 1-2-2. El base iniciará el ataque pasando el balón justo al lado contrario de dónde esté el alero que queremos vaya a jugar el aclarado (en este caso 3). Antes se habrán producido dos bloqueos exteriores-interiores para sacar a los hombres altos al alero.

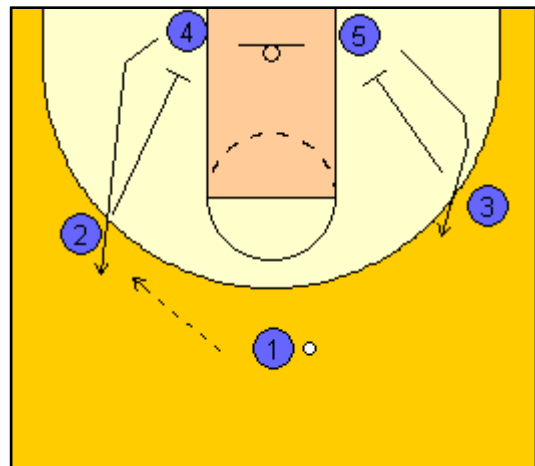


Diagrama 1

El base después de pasar, sobrecarga en la esquina. En ese momento el jugador 2 realiza un movimiento “shuffle” (esto es bloqueo diagonal del jugador 2 que ahora está de interior al hombre alto del lado contrario 5). Con este balón entre interiores provocamos la primera opción de tiro. El jugador 2, después de bloquear debe continuar y abrirse rápido para intentar invertir el balón.

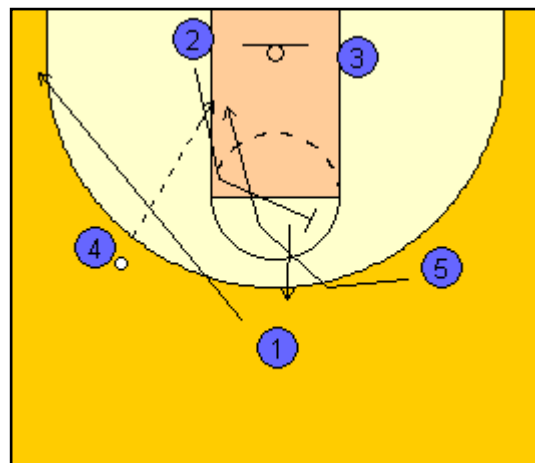


Diagrama 2.

Con la inversión de balón, el jugador 3 tiene un aclarado donde puede salir a recibir para jugar 1x1, o bien intentar una rápida puerta atrás. En caso de que esto no ocurra, el jugador 4 debe bajar rápidamente junto al 5 para realizar una pantalla.

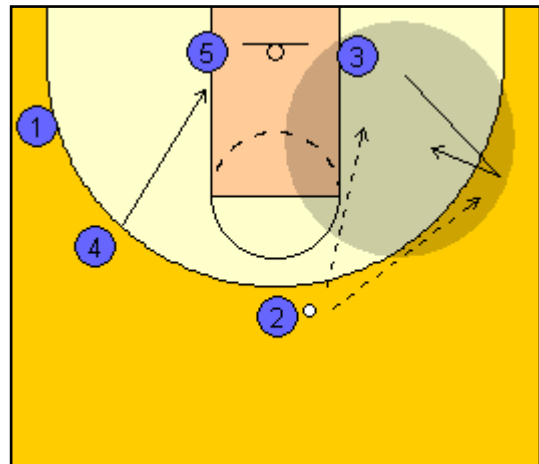


Diagrama 3.

Como última opción, y después de agotar la posibilidad de la puerta atrás o del 1x1, los exteriores reemplazan los espacios (2 reemplaza con bote, 1 ocupa posición de base) y el jugador 3 realiza un cambio de ritmo, parandose un instante debajo del aro, para poder utilizar la doble pantalla y acabar tirando.

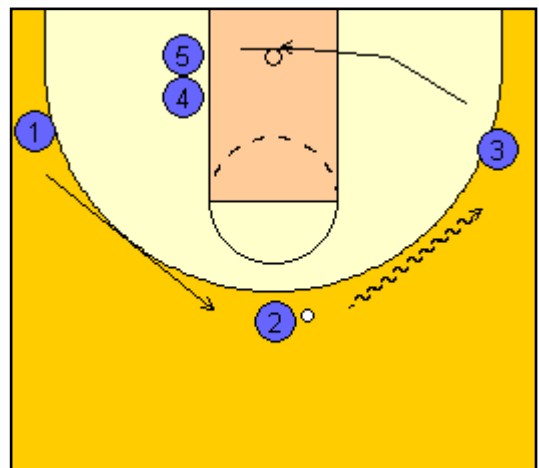


Diagrama 4

Esta debe ser la última opción y obligatoria por un motivo evidente: la posesión se agota, por lo que no tenemos tanto en cuenta la continuación de la pantalla. El alero debe tirar y los postes ir directamente al rebote ofensivo después de los bloqueos.

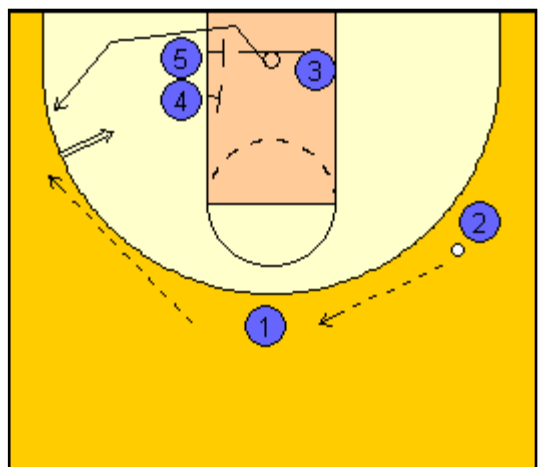


Diagrama 5.

Cuándo utilizar este sistema.

Ventaja del alero: Utilizaremos este sistema puntualmente si creemos que un alero nuestro puede tener ventaja a la hora de jugar 1x1 contra su defensor.

Recibir falta: También podremos utilizarlo si el defensor de dicho jugador tiene problemas de falta. De esta manera se podría añadir la opción de que, en vez de jugar un aclarado, intente recibir el balón en el poste bajo y jugar de espaldas. Los jugadores con problemas de faltas no quieren (o no suelen) arriesgarse, por lo que muchas veces, aunque no consigamos sacar falta, si notaremos que su defensa se relaja y baja su intensidad, por lo que la posibilidad de anotar será mayor.

Juan Carlos Rivero Cabrera